

LES CLASSES PRÉPARATOIRES SCIENTIFIQUES

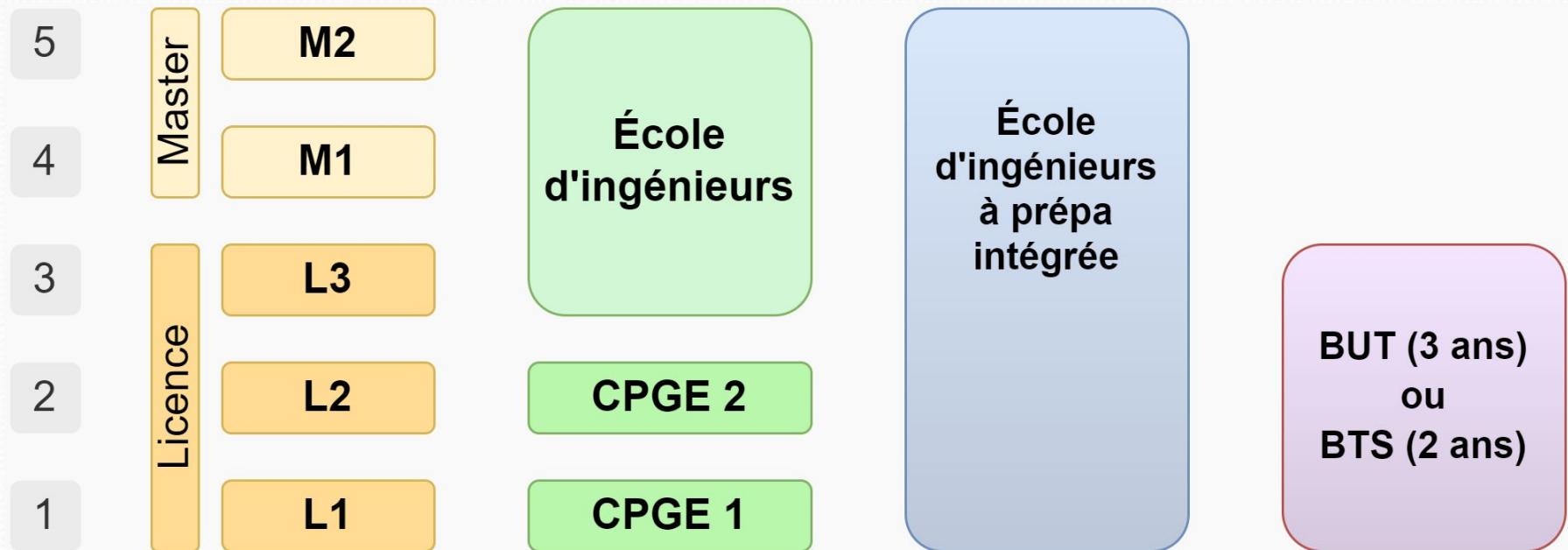
Lycée Alain Fournier (Bourges)

www.laf-bourges.fr

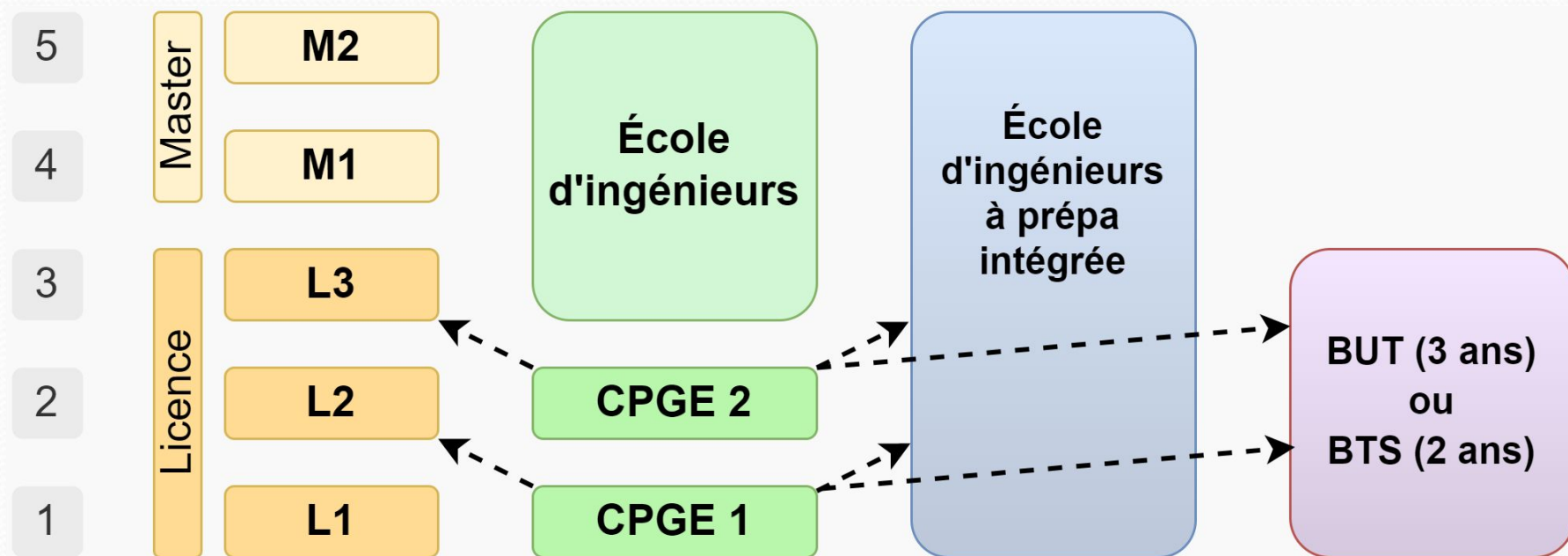
Les CPGE* scientifiques

- Une formation post-bac sur 2 ans, puis on passe des concours...
- ... qui donnent accès à plus de 200 écoles d'ingénieurs !
- Une formation généraliste qui laisse toutes les options possibles.
- Une formation reconnue et très appréciée.
- Un rythme de travail régulier et soutenu.
- Un taux élevé de réussite.

Les formations scientifiques post-bac



Atout des CPGE : les équivalences



Formation généraliste des CPGE : équivalences avec les autres formations. La CPGE ne ferme aucune porte !

Par contre, prépas intégrées et licences sont plus spécialisées : elles ne donnent pas toujours des équivalences.

**Quels débouchés
après une CPGE ?**

Plus de 200 écoles d'ingénieurs



Aérospatial,
naval



Électrique, électronique



Bâtiment,
génie civil



Mécanique et matériaux

Plus de 200 écoles d'ingénieurs



Santé,
biomédical



Énergie, environnement



Chimie,
agroalimentaire

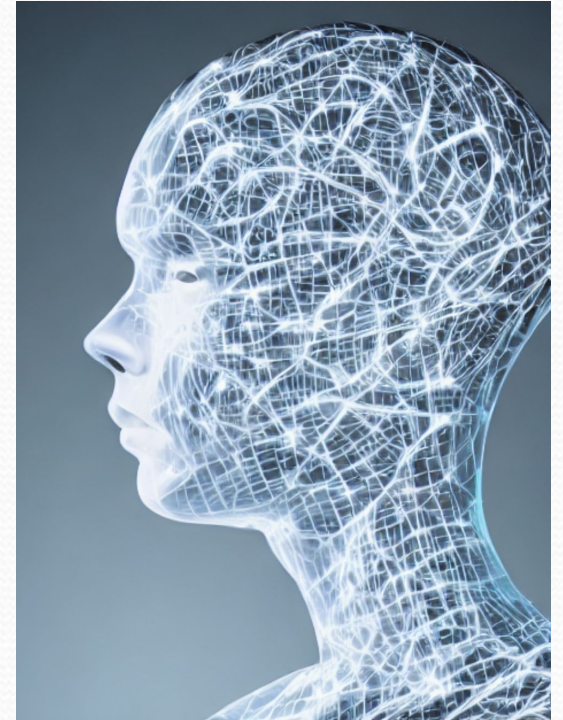
Plus de 200 écoles d'ingénieurs



Informatique

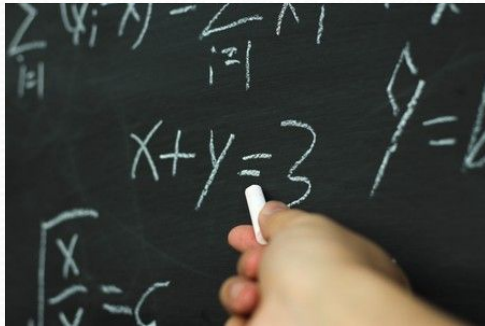


Assurance, finance

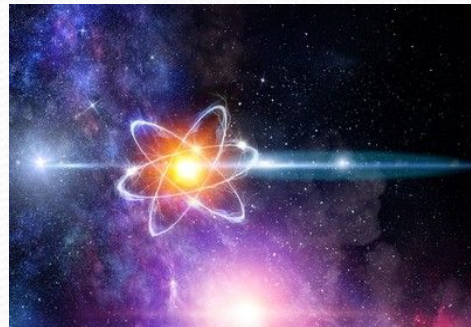


IA, statistiques

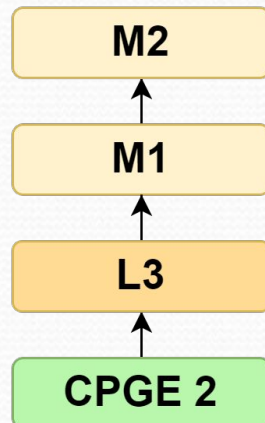
Débouchés par l'université



Enseignement

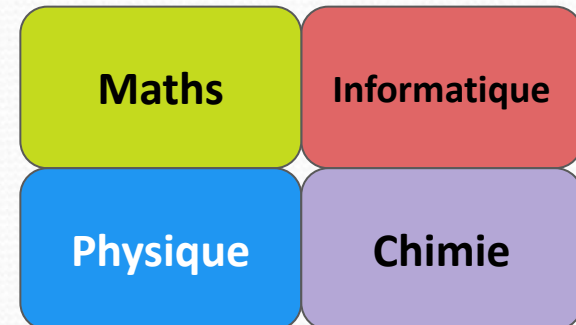


Recherche



A partir de la L3, on se spécialise dans une matière jusqu'à l'enseignement et/ou la recherche.

Souvent on a le choix parmi :



**Qu'est-ce qu'on étudie en
CPGE ?**

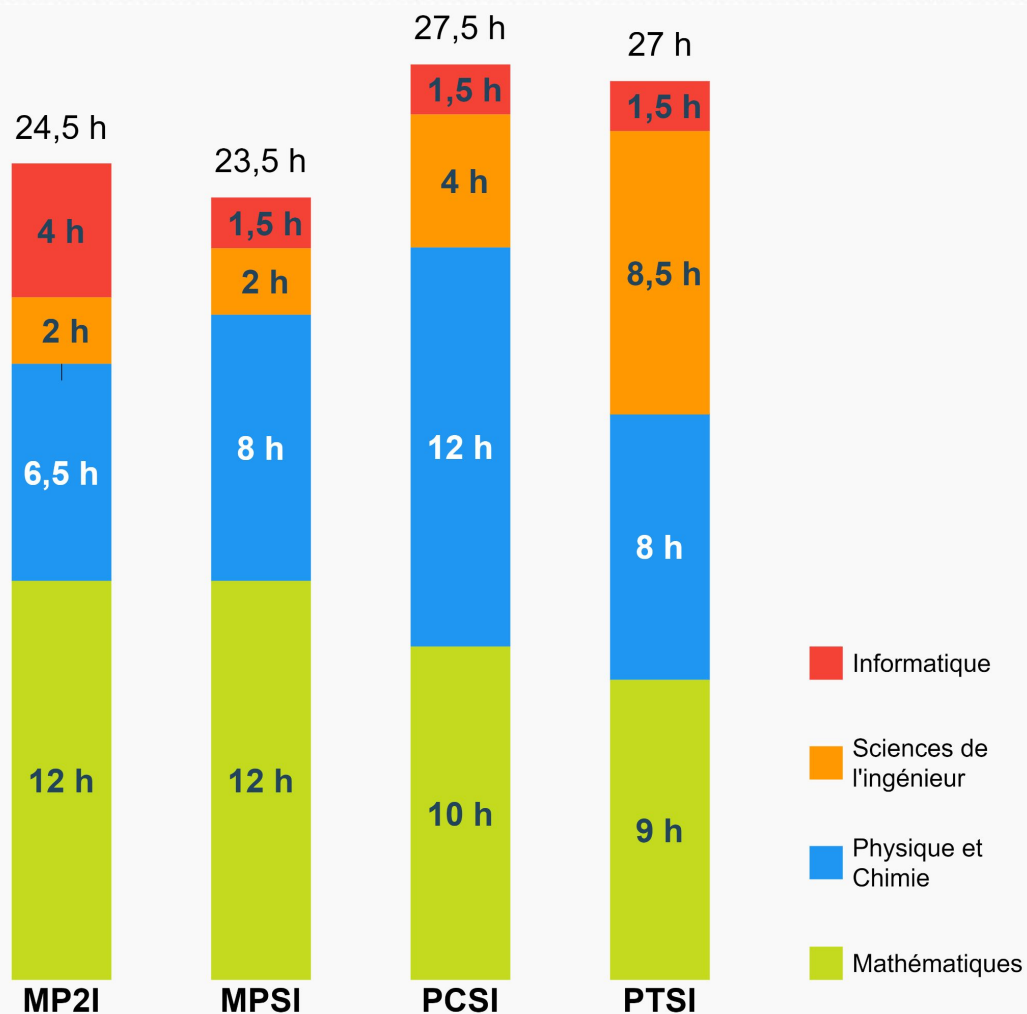
Les matières

- Mathématiques
- Physique-Chimie
- Sciences de l'Ingénieur
- Informatique
- Français-Philosophie
- Anglais
- En filière BCPST : SVT

Facultatif :

- Autre langue vivante
- Sport (parfois obligatoire)
- En première année, 2nd semestre : une *option* parmi SI, Informatique, Chimie, Maths (parfois obligatoire, les choix dépendent des filières)

Volume horaire par filière



À cela on rajoute :

- Français-Philosophie (2h)
- Anglais (2h)
- 2nd semestre : option (0 à 2h)
- Autre LV (2h, facultative)
- Sport (2h, souvent facultatif)

Les DS et les colles

Chaque semaine, il y a aussi :

- Un Devoir Surveillé (contrôle écrit), de 3h ou 4h.
- Deux colles (interrogations orales), de 1h chacune.

Cela permet de bien se préparer aux concours.

La colle n'est pas une punition !

C'est un échange avec le professeur, qui vous aidera si vous êtes bloqué.



**La prépa,
est-ce fait pour moi ?**

La prépa est ouverte à tous

- Pas besoin d'être premier de classe, 12 de moyenne peut suffire. Il y a des concours et des prépas pour tous les niveaux.
- Les CPGE publiques sont **gratuites**, il n'y a pas de frais d'inscription. Il faut seulement payer les frais d'inscription pour la licence universitaire.

Quel profil pour aller en prépa ?

Admission sur dossier via Parcoursup, avec les notes de 1^{ère} et Terminale.

- Spé de Terminales fortement recommandées :
 - **MPSI et PCSI : maths et physique-chimie**
 - PTSI : maths + PC ou maths + SI
 - MP2I : maths + PC ou maths + NSI
 - BCPST : maths + PC ou maths + SVT ou SVT + PC + Maths Comp.
- Maths Expertes est un plus.
- Goût pour les sciences.
- Curiosité et persévérance.

Quelle prépa / filière choisir ?

Sur Parcoursup :

- Chaque combinaison filière / établissement compte pour un “sous-vœu”. On peut faire un total de 20 “sous-vœux”.

Attention, MP2I est assez demandée, faites aussi des vœux MPSI.

Conseil : une ou deux filières selon vos goûts. Puis, varier les établissements :

- “Grosses” prépas : plus sélectives, ≈ 45 élèves par classe, accent mis sur l’émulation
- Prépas de proximité : internat accessible, ≈ 30 élèves par classe, accent mis sur le bien-être

Ayez confiance ! Si vous êtes acceptés, c’est que vous pouvez réussir !

Comparaison CPGE, universités, prépas intégrées

<i>Sources : UPS-CPGE, SIES, MESR</i>	CPGE	Licence (Sciences ou Santé)	Prépa intégrée
Volume horaire	33 à 39 h / sem. (33-36 en MPSI)	20 à 30 h / sem. (plus en bi-licence)	25 à 35 h / sem.
Vacances	Comme au lycée	1 semaine de moins en octobre, février, avril	
Encadrement	Important	Faible	Important
% réussite 1 ^{ère} année	89%	55% (sans redoubler)	72% (sans redoubler)
% réussite 2 ^{ème} année	85% ont au moins une école	66% (sans redoubler)	84% (sans redoubler)
Flexibilité	Généraliste, avec équivalences	Spécialisations, on ferme des portes	
Frais d'inscription (par an)	283 € (CPGE publique)	283 €	628 à 12 000 €

Pour en savoir plus : <https://prepas.org>

La CPGE du Lycée Alain Fournier (Bourges)



Lycée Alain Fournier

Une prépa de proximité

Deux classes :

- Première année : **MPSI**
- Deuxième année : **MP**

Une prépa à taille humaine.

Équivalences avec quatre licences de l'Université d'Orléans-Tours :

Maths

Info

Physique

Chimie

Emploi du temps typique en MPSI (semestre 1)

	L	Ma	Me	J	V	S
8 - 9	Anglais	Français – Philo	Maths		Physique-Chimie	Devoir Surveillé
9 - 10				Maths		
10 - 11	Maths	Maths	SI	Soutien / Orientation	Maths	
11 - 12						
12 - 13						
13 - 14	LVB	Physique-Chimie	Physique-Chimie	Physique-Chimie	Informatique	
14 - 15						
15 - 16	Maths					
16 - 17						
17 - 18			EPS			
18 - 19						

EPS



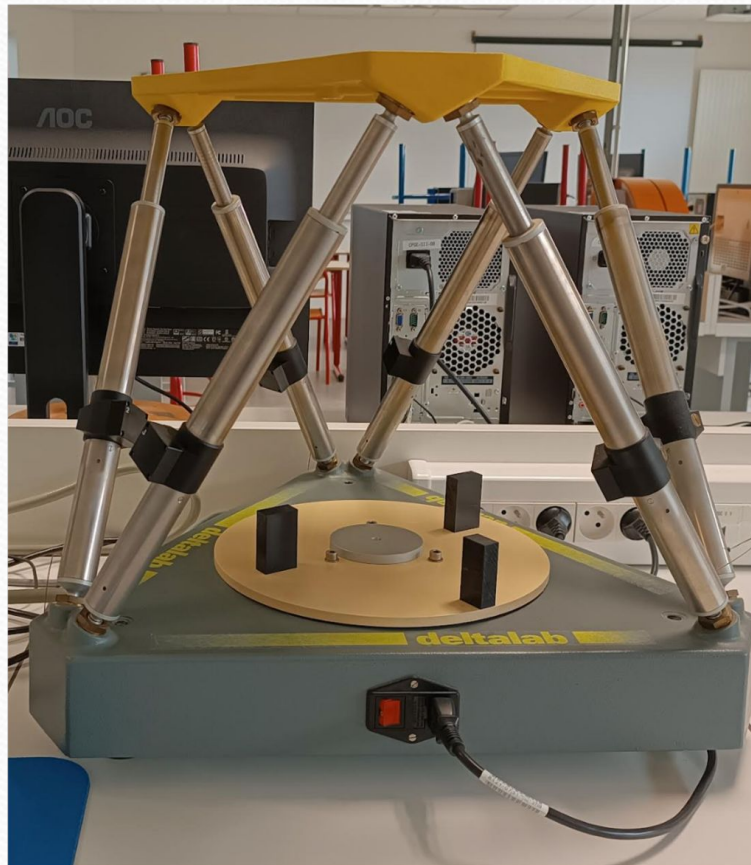
Escalade, badminton,
handball, et bien plus !

L'EPS est facultative, vous y
allez quand vous voulez.

Option SI

Si vous prenez notre **option SI**, vous pouvez bifurquer en deuxième année en

PSI





Notre internat

Notre internat

- Pas obligatoire (mais recommandé).
- 1950 € par an (soit 59 € par semaine de cours) :
 - ✓ Hébergement
 - ✓ Petit-déjeuner et dîners en semaine
 - ✓ Ménage
 - ✓ Wi-fi
 - ✓ Salle de sport
 - ✓ Salle de détente
 - ✓ Salle informatique
 - ✓ Salle d'études
 - ✓ Salle de musique
 - ✓ Coin cuisine



On a hâte de vous voir à notre JPO !

Samedi 14 mars

